

宇城市松橋の 中心街に立地



中の原土地分譲開始

現地説明販売会 7月23日より26日
電話・Mailは7月23日より随時受付いたします

建築条件ナシ

団地区画



3区画

区画	面積㎡(坪数)	価格万円
A	191.71 (57.99)	970
B	184.67 (55.86)	980
C	257.67 (77.75)	1,000

団地概要

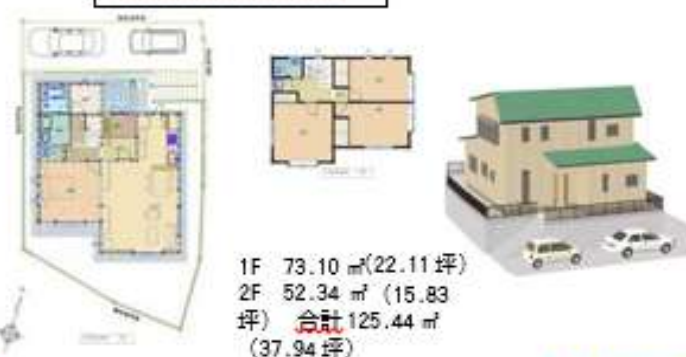
- 所在地/熊本県宇城市松橋町松橋字中原 652番地2他
- 地目/宅地
- 学校/松橋小学校400m・松橋中学校350m
- 交通/九州産交ターミナル450m
- 病院/徒歩5分圏内複数あり
- 買物/ゆめマート250m ●用途指定/第1種中高住専
- 水道/市水道引込済 ●排水/市下水道接続済
- ケンパイ率/60% ●容積率/200%



A号地参考設計図



B号地参考設計図



C号地参考設計図



萩尾レークタウンA号地

他の分譲地



所在：宇城市松橋町萩尾 168番8
面積：282.80㎡ (85.54坪) 松橋インターチェンジまで 1300m
当尾小学校まで 1700m



¥521万円を大特価 ¥350万円!!に

インターニュータウン20号地



所在：宇城市松橋町浦川内 207番36
面積：311.96㎡ (94.37坪) 松橋インターチェンジまで 700m 当尾小学校まで 860m



¥950万円を ¥750万円!!に

仲介物件



所在：宇城市松橋町松橋字築切 1539番2
面積：622.99㎡ (188.45坪) ※分筆可 擁壁工作物許可：第工-28 平成12年2月4日他
価格：1,980万円 (10.5万円/坪) ※分筆の場合は価格は異なります
用途地域：第1種低層住居専用地域 建蔽率：40% 容積率：80%
松橋小学校：400m 松橋中学校：1.2km 松橋駅：1.5km



一級建築士設計事務所県知事登録第 957号
建築業許可熊本県知事 (特-27) 第8245号
宅地建物取引業者免許県知事(11) 第2060号
(一社) 熊本県宅地建物取引業協会会員

松久ホーム

熊本県宇城市松橋町曲野 2163番地 1
TEL0964-33-3088・FAX0964-33-3070
ホームページ <https://www.matsuhi.com>
Eメール matsu@matsuhi.com